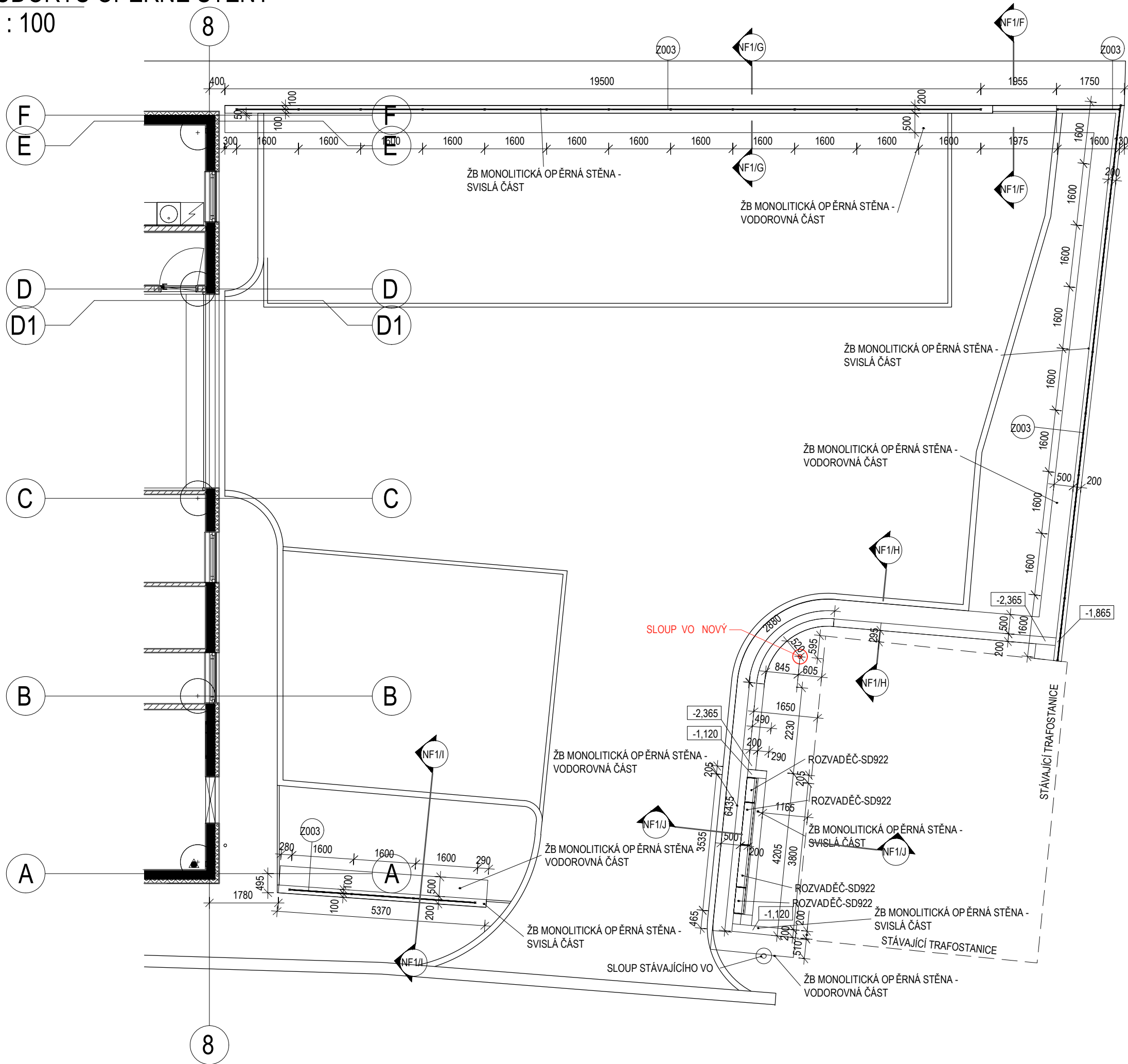
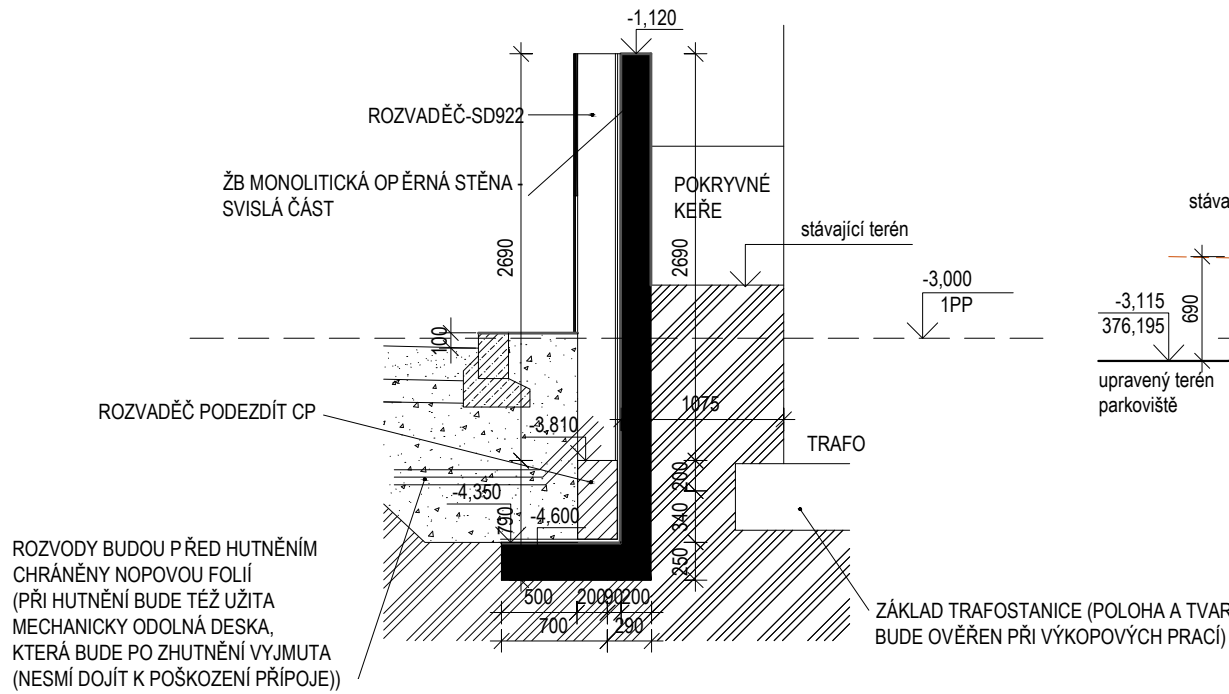


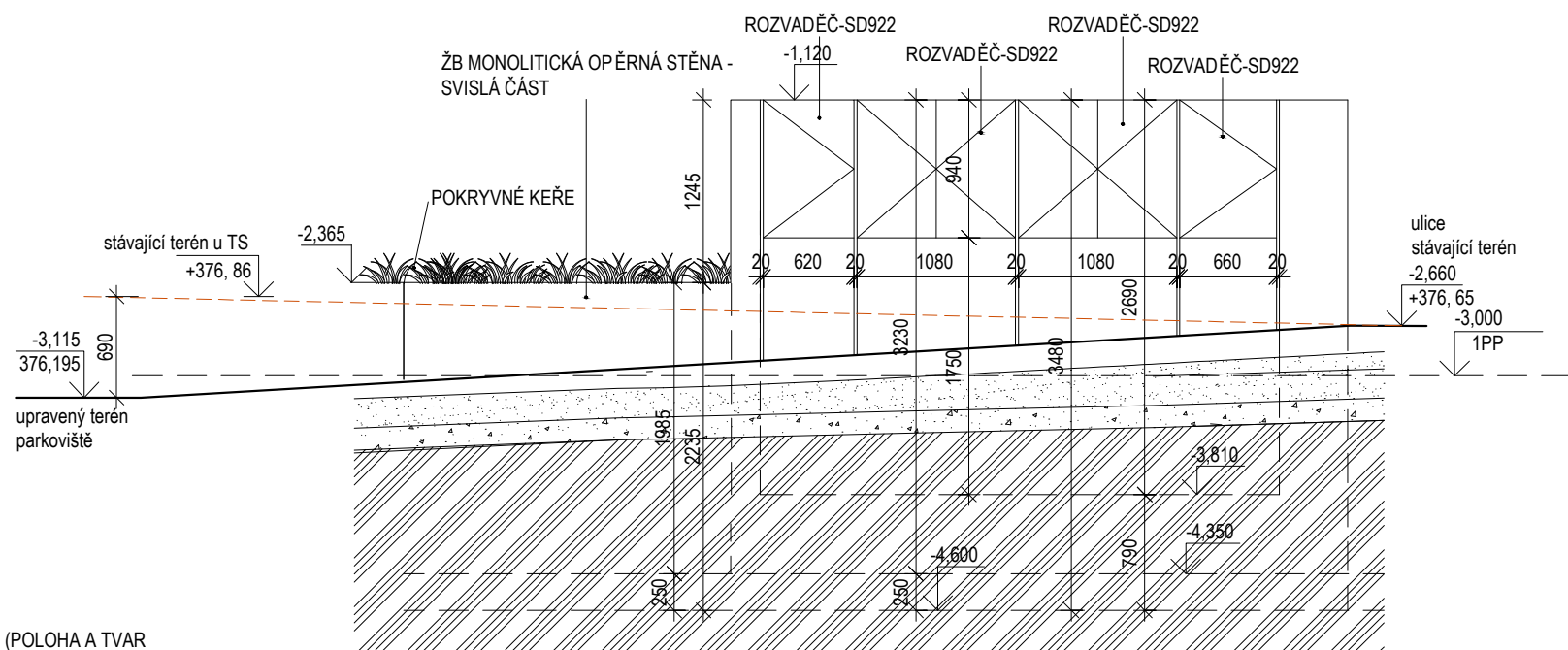
1 PŮDORYS OPĚRNÉ STĚNY 1:100



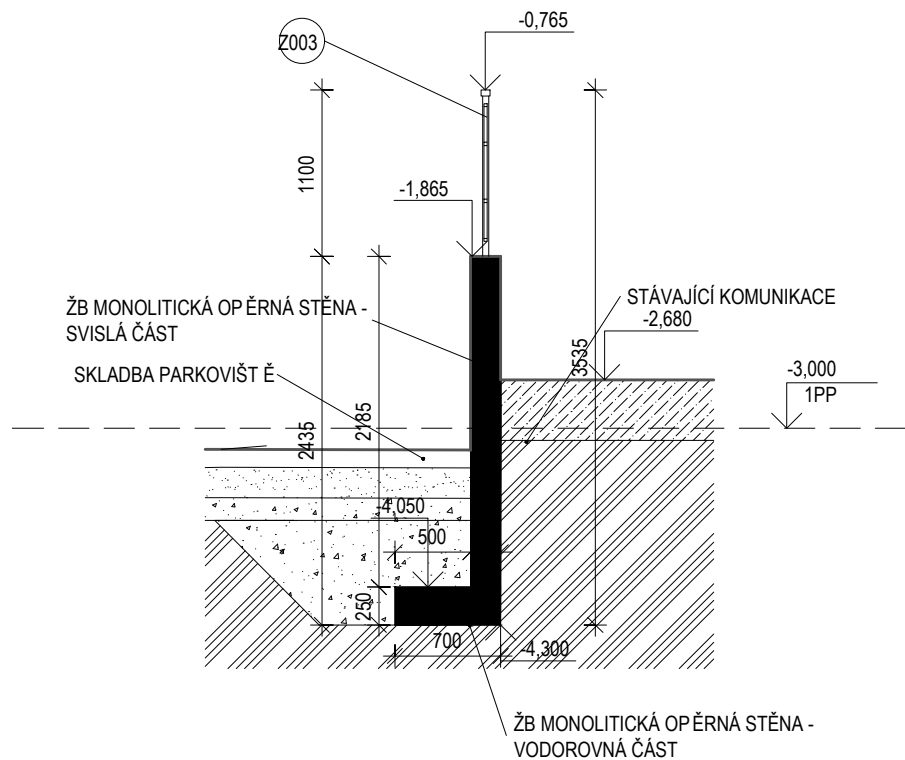
8 NF1/J ŘEZ ROZVADĚČI 1:50



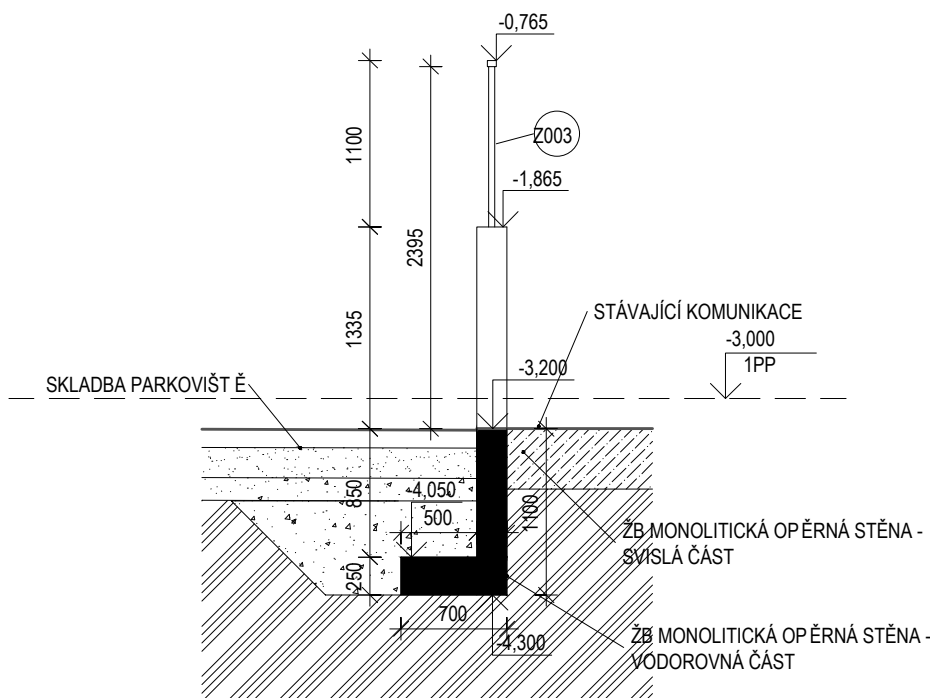
6 POHLED NA OPĚRNOU STĚNU S ROZVADĚČI 1:50



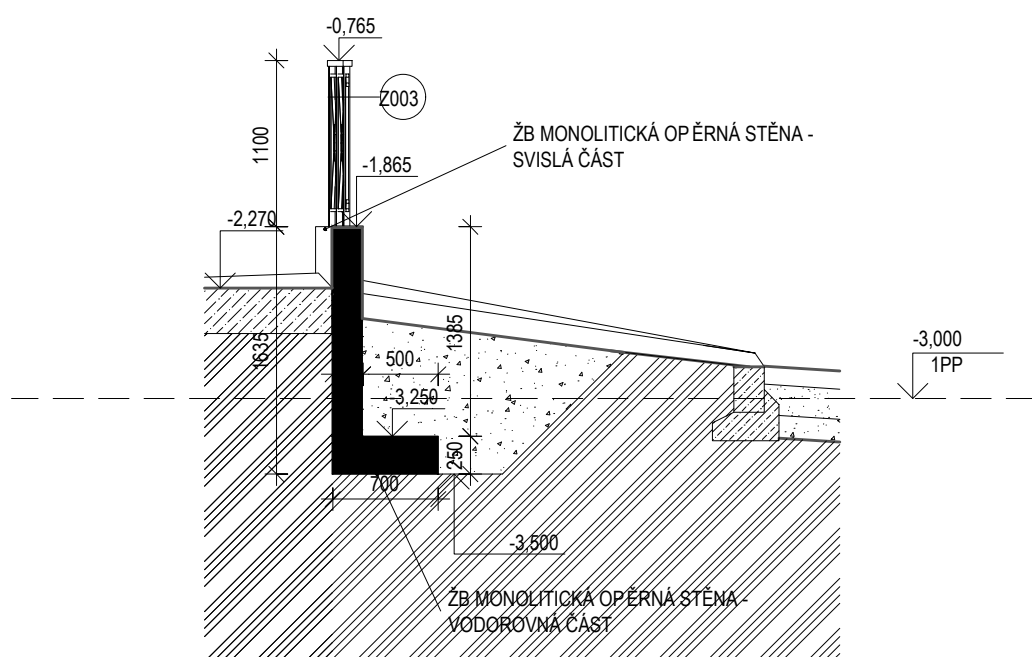
5 NF1/G ŘEZ OPĚRNOU STĚNOU ULICE HRADEBNÍ 1:50



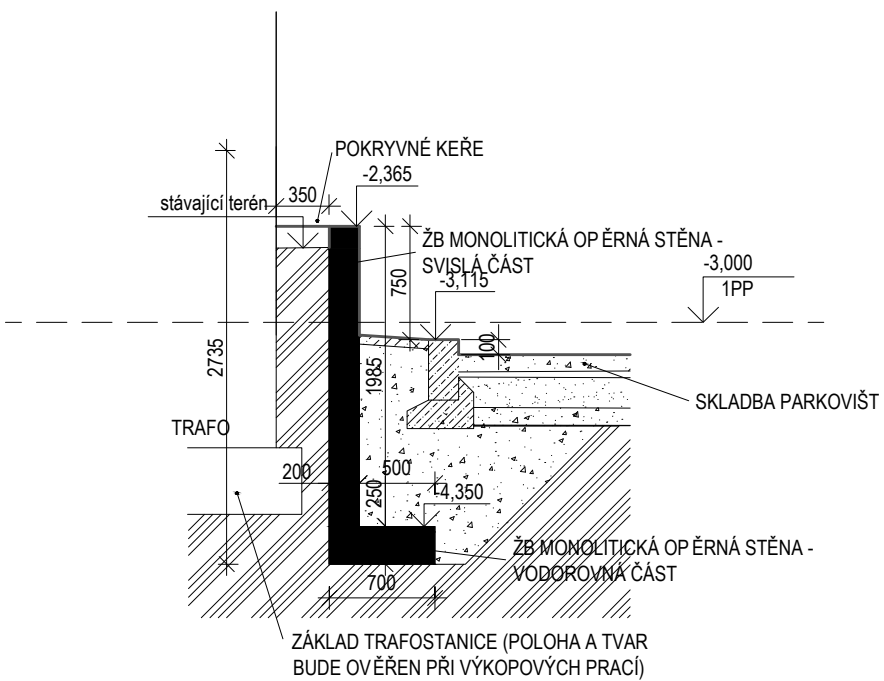
4 NF1/F ŘEZ OPĚRNOU STĚNOU V PRŮCHODU 1:50



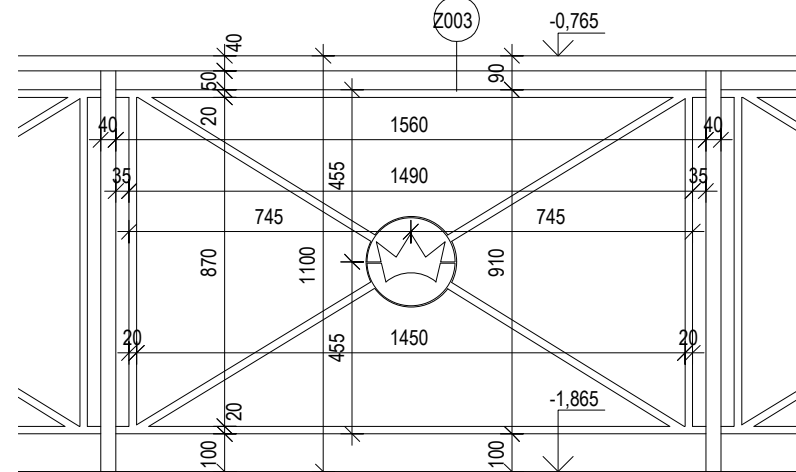
7 NF1/I ŘEZ OPĚRNOU STĚNOU ULICE STRÁŽNÍ 1:50



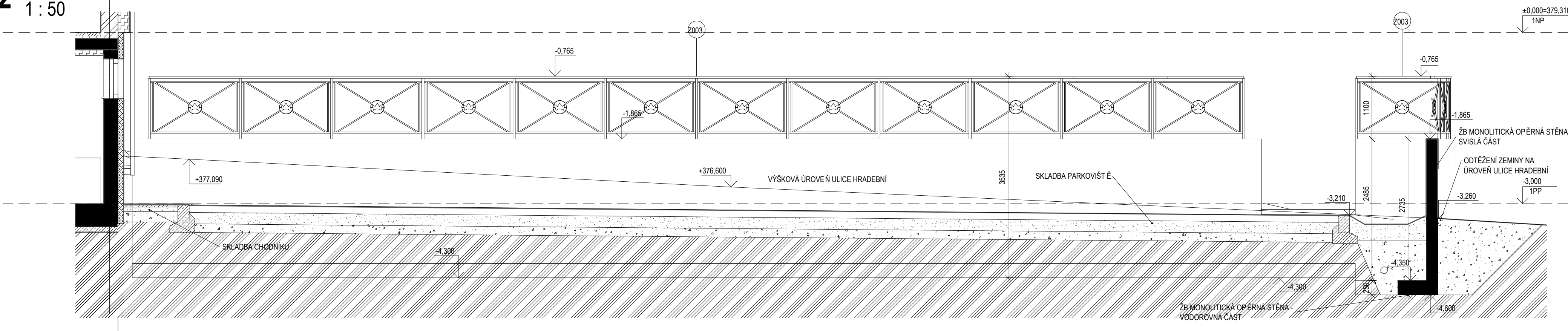
3 NF1/H ŘEZ OPĚRNOU STĚNOU U TRAFOSTANICE 1:50



9 POHLED NA TYPICKÉ POLE ZÁBRADLÍ 2003 1:20



2 ŘEZ PARKOVIŠTĚM A PLOTOVOU ZDÍ SMĚREM K POZEMKU 5/3 1:50



POZNÁMKA:

- STATICKÝ NÁVRH NOVÝCH NOSNÝCH KONSTRUKCÍ A ÚPRAV KONSTRUKCÍ STÁVAJÍCÍCH OBJEKTŮ JE PODROBNĚ ZPRACOVÁN ČÁSTÍ PD 200-KONSTRUKČNÍ ŘEŠENÍ. VE STAVEBNÍ ČÁSTI JSOU TYTO KONSTRUKCE ROZMĚROVĚ ZOHLEDNĚNY.
- KÓTY VE VÝKRESOVÝCH PRŮŘÍCH JSOU SKLADEBNĚ ROZMĚRY KONSTRUKCÍ.
- TATO PD NENAHRADÍ JE DÍLENSKOU DOKUMENTACI A ZADAVATEL UMOŽŇUJE, V ROZSAHU A DLE PODMÍNEK VYBĚROVÉHO ŘÍZENÍ, POUŽÍT JINÝCH, AVŠAK KVALITATIVNĚ A TECHNIKY SROVNATELNÝCH VÝROBKŮ, MATERIÁLŮ A TECHNIČKÝCH ŘEŠENÍ ZA PŘEDPOKLADU, ŽE TYTO BUDOU MÍT TECHNIČKÉ A ESTETICKÉ PARAMETRY SHODNÉ NEBO VÝŠÍ.
- VEŠKERÁ DÍLČÍ DÍLENSKÁ DOKUMENTACE DODAVATELI BUDE OD SOUHLASENÁ PROJEKTANTEM.
- NA PROVEDENÍ ZMĚN V PROJEKTU JE ZAPOTŘEBÍ PÍSEMNÝ SOUHLAS PROJEKTANTA. ZA ZMĚNY PROVEDENÉ BEZ JEHO SOUHLASU, NEPŘEBÍRÁ PROJEKTANT ODPOVĚDNOST.
- OBJEKT BYL NAVRHOVÁN A BUDE REALIZOVÁN DLE PLATNÝCH ČSN, EN A SOUVISEJÍCÍCH PŘEDPISŮ, PŘI DOODŘZENÍ PRAVIDEL BEZPEČNOSTI PRÁCE A OCHRANY ZDRAVÍ.
- VEŠKERÉ ROZMĚRY, KTERÉ MAJÍ VAZBU NA STÁVAJÍCÍ KONSTRUKCE, NUTNO OVĚRIT NA STAVĚ!
- PŘI PROVEDÁNÍ PRACÍ JE NUTNÉ ZOHLEDNĚT STAVEBNÍ ÚPRAVY NAVAZUJÍCÍCH PROFESÍ.

POZNÁMKA:

OKOLO VENKOVNÍHO PARKOVIŠTĚ JSOU NAVRŽENY VENKOVNÍ Zb OPĚRNÉ STĚNY PRO VYROVNÁNÍ ROZDÍLU TERÉNU MEZI PARKOVIŠTĚM A OKOLNÍMI KOMUNIKACEMI ČI SOUSEDNÍMI PARCELAMI. MAXIMÁLNÍ ROZDÍL TERÉNU JE DO 1 M. VENKOVNÍ Zb OPĚRNÉ STĚNY JSOU NAVRŽENY JAKO MONOLITICKÉ ÚHLOVÉ OPĚRNÉ STĚNY. VODOROVNÁ ČÁST ZÁKLADU OPĚRNÉ STĚNY JE NAVRŽENA TL. 250 MM, SVISLÁ ČÁST OPĚRNÉ STĚNY JE NAVRŽENA TL. 200 MM. ZÁKLADOVÁ SPARA ÚHLOVÝCH OPĚRNÝCH STĚN JE NAVRŽENA VODOROVNÁ. ŽELEZOBETONOVÉ ÚHLOVÉ OPĚRNÉ STĚNY JSOU NAVRŽENY Z BETONU C30/37, KČA X2/X2 D01, MAX. PRŮSAK 30 MM, NABĚH PEVNOSTI 90 DNÚ S KRYCÍ VŘSTVOU VYTUŽENÉ 40 MM A DELKOU DILATAČNÍCH CELKŮ MAXIMÁLNĚ 5 M. ŠÍŘKA DILATAČNÍ SPARY JE 20 MM. ZÁKLADOVÁ SPARA OPĚRNÝCH STĚN MUSÍ BYT MIN. 1 M POD PŘÍLEHAJÍCÍ ÚROVŇ UPRAVENÉHO TERÉNU. ZÁKLADOVÁ SPARA BUDE TVOŘENA PODLOŽÍ S MINIMÁLNÍ HODNOTOU EDEF=45MPA. V PŘÍPADĚ, ŽE TOTO NEBUDE SPLNĚNO, BUDE PODLOŽÍ NAHRAZENO ŠTERKOPISKOVÝM POLŠTÁREM TL. 700 MM, ZHUTNĚNÝM NA EDEF=45MPA, HODNOTA ZHUTNĚNÍ BUDE OVĚŘENA STATICKOU ZKOUŠKOU. ŠTERKOPISKOVÝ POLŠTÁR MUSÍ BYT BĚHEM REALIZACE A ZKOUŠKY ODVODĚN. PODKLADNÍ BETON BUDE PROVEDEN V MINIMÁLNÍ TLOUŠTČE 100MM Z BETONU KVALITY C12/15. PŘEDSAZENÍ 0,1M ZA OBRVÝ ZÁKLADU. VE SVISLÝCH STĚNÁCH ŽELEZOBETONOVÝCH ÚHLOVÝCH OPĚRNÝCH KONSTRUKCÍ JSOU POD TERÉNEM NAVRŽENY OTVORY Ø 100 MM PRO OSOVÉ VZDÁLENOSTI 1000 MM PRO UMOŽNĚNÍ PROUDĚNÍ VODY. ODVODNĚNÍ RUBU ZDI, STEJNĚ JAKO ZÁŠYPY ZA RUBEM ZDI VIZ ARS ŘEŠENÍ.

FÁZE 1

V nově uvolněném prostoru a části plochy vnitrobloku vyrazte novostavba první části budovy budoucí polikliniky. Všechny negativní vlivy od stávající činnosti budou díky dostatečnému odstupu minimalizovány tak, aby mohl provoz v původní budově pokračovat bez omezení. Po dokončení a zprovoznění I. etapy výstavby, dode k přesunu všech zdravotnických provozů stávající polikliniky do nově vybudovaných prostor. Stěhování bude probíhat již do definitivních, k tomu účelu vybavených prostor, čímž se mimo jiné minimalizuje přerušení zdravotnické péče.

NÁZEV KAZKY / PROJECT NAME
POLIKLINIKA LANŠKROUN

STUPEŇ PD / PROJECT STAGE	MĚŘÍTKO / SCALE	DATUM VYDÁNÍ / DATE OF ISSUE	POČET A4 / NUMBER OF A4
DOKUMENTACE PRO PROVEDENÍ STAVBY	1:100, 1:50	21.12.2018	8 x A4

NÁZEV OBJEKTU S/OIO / OBJECT NAME
Poliklinika SO001
NÁZEV PROFESNÍHO DÍLU / PROFESSION PART
ARCHITEKTONICKO STAVEBNÍ
NÁZEV DOKUMENTU / DOCUMENT NAME

Výkres venkovní opěrné stěny a zábradlí

NÁZEV SOUBORU / FILE NAME								KOPIE / COPY
1110636 _ DPS _ _D_301 _100 _ _3001 _01								
ČÍSLO PROJEKTU PROJECT NUMBER	STUPEŇ PD PROJECT STAGE	OBCHODNÍ SOUBOR BUSINESS PART	ČÁST PART	SO / IO OBJECT NAME	PROFESNÍ DÍL PROF. PART	DILATACE DILATATION	ČÍSLO DOKUMENTU DOCUMENT NUMBER	REVIZE REVISION